



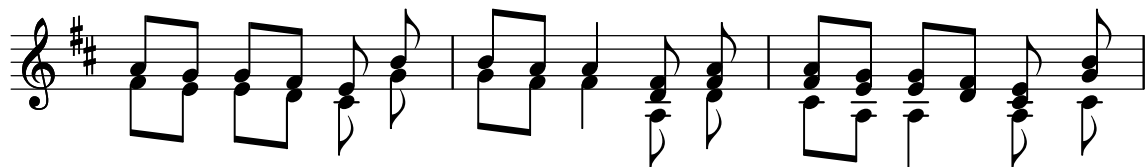
Nun es nahen sich die Stunden



Nun es na - hen sich die Stun - den, dass mein
wer - den soll von dem ent - bun - den, was sie



Braut des Her - ren Magd, A - ber
in dem Lei - be tragt.



wo soll sie ge - bä - ren ihr herz - liab - stes gött - liches



Kind? Wo soll ich mit ihr ein - keh - ren, dass ich



ei - ne Her - berg find?

Text und Melodie: überliefert aus Reinswald/Samtal

vgl.: Wastl Fandler, "Alpenländische Lieder", Bogen 19, Nr. 93